

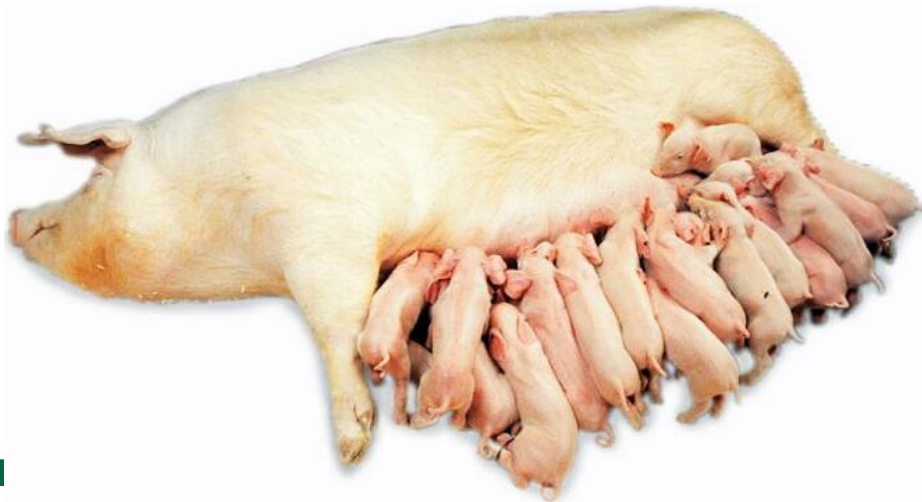
# Opfølgning på de bornholmske mesterskaber i farestald anno 2012

## Hvordan går det i dag?

Kirsten Kyndesen  
Bornholms Landbrug

# Bornholmske mesterskaber anno 2012

- 1. plads = laveste pattegrisedødelighed
- 2. plads = størst reduktion i pattegrisedødelighed
- Før periode: 3. og 4. kvartal 2011
- Konkurrence periode: 2. og 3. kvartal 2012



# 1. plads: Laveste dødelighed

Besætning		1	2	3	4	5	6	7	8	9	10	11	12	13	14	15	16	17
<b>Før</b>	Pct. døde	14	14	18	11	12	11	9	15	12	13	14	13	12	16	11	9	20
	Lev.fødte	15,4	15,8	15,0	16,3	15,8	15,5	15,5	15,4	15,3	14,8	14,4	15,5	15,1	14,3	14,6	15,4	15,1
	Dødfødte	1,7	1,8	1,9	1,6	2,2	1,8	1,6	2,0	1,7	1,9	1,6	1,9	2,2	2,7	2,5	1,6	2,6
	Diedage	26	29	29	37	32	28	28	30	30	27	28	28	28	30	30	30	33
<b>2. kv.</b>	Pct. døde	14	13	18	11	11	9*	9	15	12	13	14	13	12	16	11	9	20
	Lev.fødte	15,9	16,3	15,5	16,6	16,6	15,1	15,9	15,9	15,7	15,6	15,5	16,3	15,0	15,4	14,2	15,4	14,7
	Dødfødte	2,1	1,8	1,9	1,5	2,0	1,8	1,7	1,9	1,7	1,7	1,3	1,6	2,6	2,0	2,5	1,4	2,5
	Diedage	28	30	28	40	32	29	32	30	32	33	33	33	30	29	29	30	38
<b>Efter</b>	Pct. døde	16	11	17	10	11	12*	11	15	11	12	11	13	13	15	9***	9	18
	Lev.fødte	16,1	16,2	15,8	16,6	16,3	15,6	16,1	16,3	16,0	15,9	15,5	15,3	15,4	15,6	14,6	15,9	15,4
	Dødfødte	2,0	1,7	1,9	1,6	1,9	1,9	1,6	1,8	1,7	1,7	1,4	2,1	2,4	2,0	2,4	1,4	2,3
	Diedage	28	30	28	39	30	29	32	29	33	33	33	33	29	29	30	31	40
<b>Ændring pct. døde</b>		+2	-3	-1	-1	-1	+1	+2	0	-1	-1	-3	0	+1	-1	-3	0	-2

9 % døde pattede grise

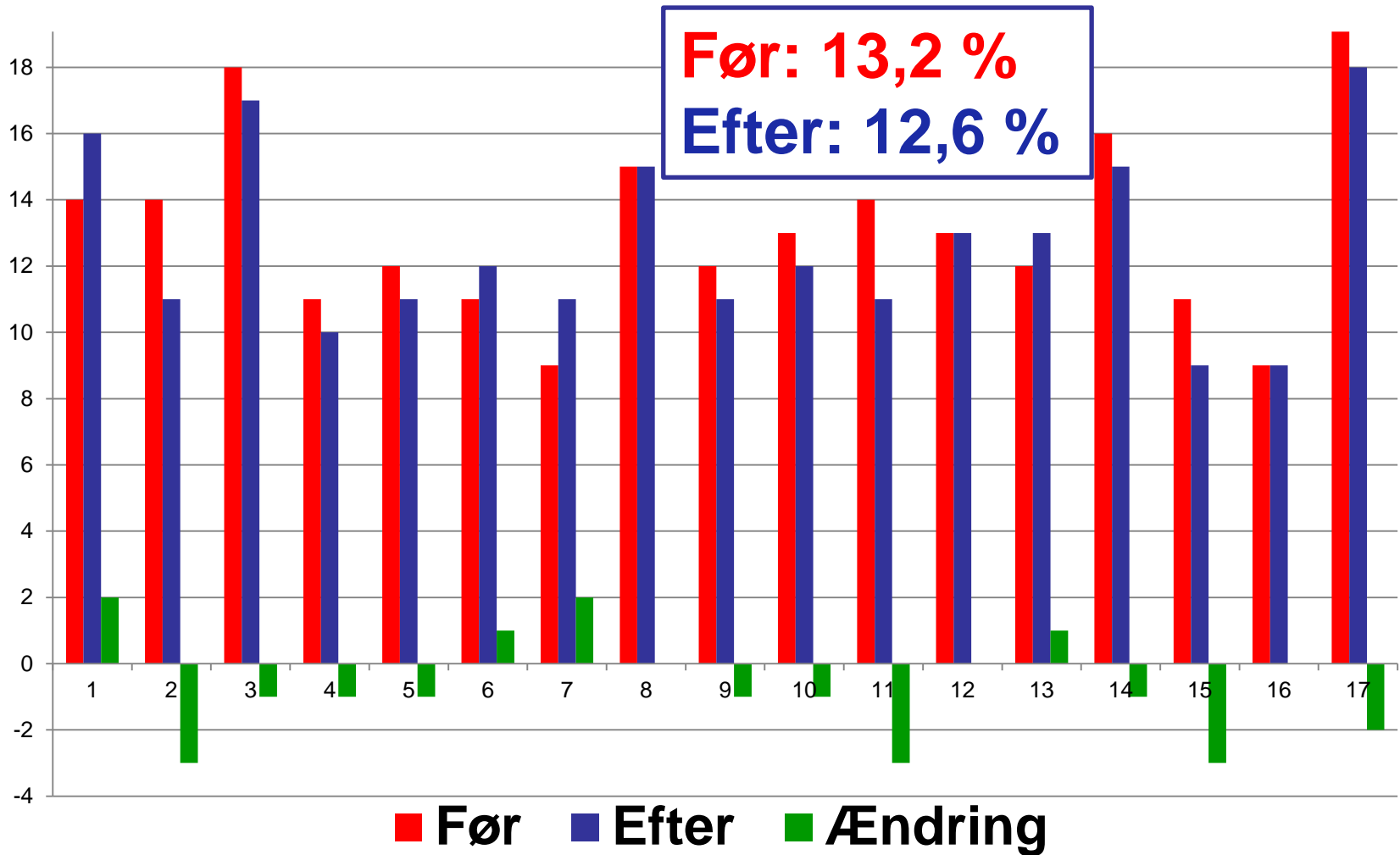
**KLINTEBYGÅRD**

# 2. plads: Største reduktion

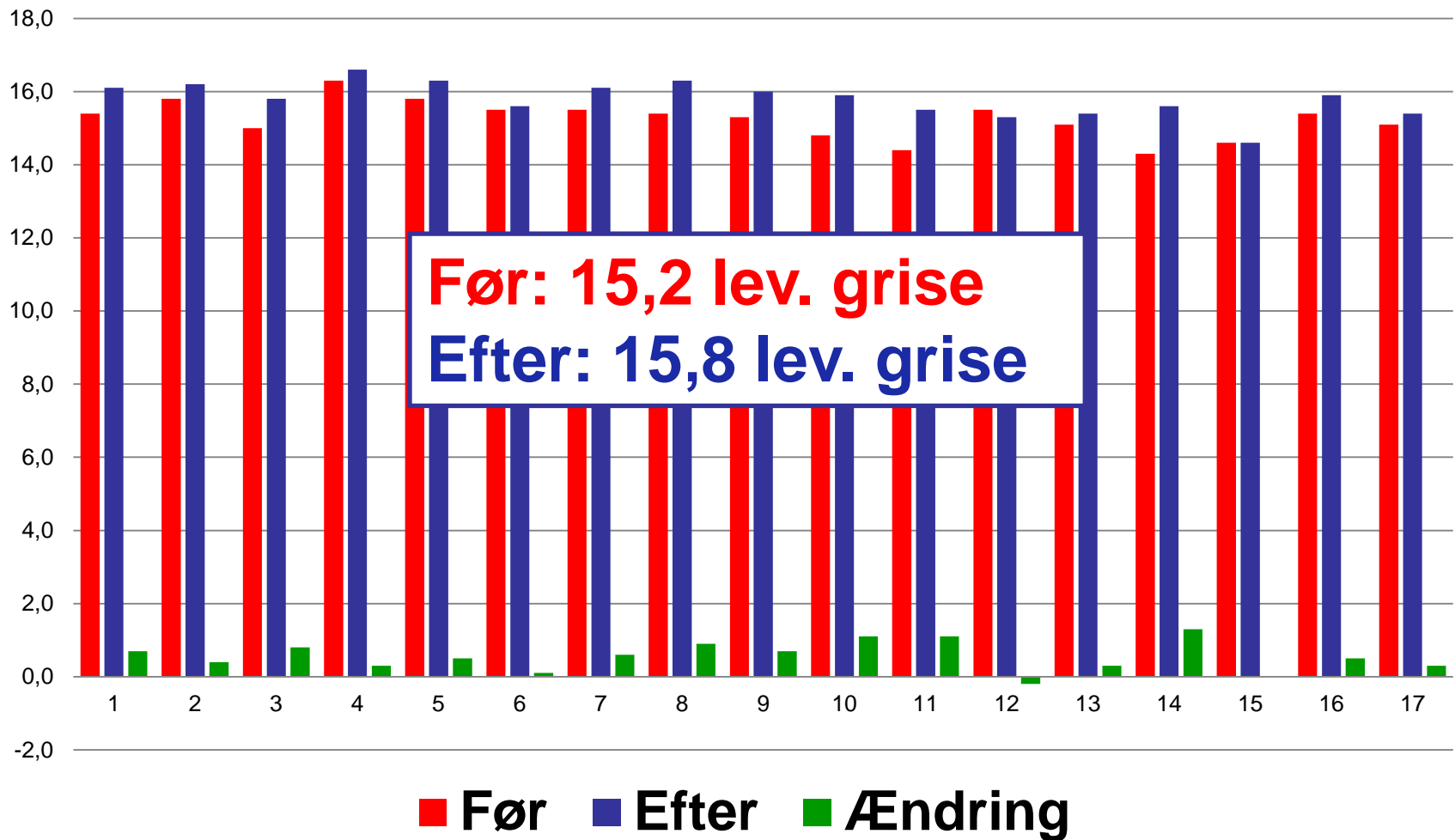
Besætning		1	2	3	4	5	6	7	8	9	10	11	12	13	14	15	16	17	
<b>Før</b>	Pct. døde	14	14	18	11	12	11	9	15	12	13	14	13	12	16	11	9	20	
	Lev.fødte	15,4	15,8	15,0	16,3	15,8	15,5	15,5	15,4	15,3	14,8	14,4	15,5	15,1	14,3	14,6	15,4	15,1	
	<b>3.+4. kv.</b>	Dødfødte	1,7	1,8	1,9	1,6	2,2	1,8	1,6	2,0	1,7	1,9	1,6	1,9	2,3	2,7	2,5	1,6	2,6
	<b>2011</b>	Diedage	26	29	29	<b>- 3 procentpoint (21 % reduktion)</b>													37
<b>2. kv.</b>	Pct. døde	14	13	18															20
	Lev.fødte	15,9	16,3	15,5	16,6	16,6	15,1	15,9	15,9	15,7	15,6	15,5	16,3	15,0	15,4	14,2	15,4	14,7	
	<b>2012</b>	Dødfødte	2,1	1,8	1,9	1,5	2,0	1,8	1,7	1,9	1,7	1,7	1,3	1,6	2,6	2,0	2,5	1,4	2,5
	Diedage	28	30	28	40	32	29	32	30	32	33	33	33	30	29	29	30	38	
<b>Efter</b>	Pct. døde	16	11	17	10	11	12*	11	15	11	12	11	13	13	15	9***	9	18	
	Lev.fødte	16,1	16,2	15,8	16,6	16,3	15,6	16,1	16,3	16,0	15,9	15,5	15,3	15,4	15,6	14,6	15,9	15,4	
	<b>2. + 3. kv.</b>	Dødfødte	2,0	1,7	1,9	1,6	1,9	1,9	1,6	1,8	1,7	1,7	1,4	2,1	2,4	2,0	2,4	1,4	2,3
	<b>2012</b>	Diedage	28	30	28	39	30	29	32	29	33	33	33	29	29	30	31	40	
<b>Ændring pct. døde</b>		+2	-3	-1	-1	-1	+1	+2	0	-1	-1	-3	0	+1	-1	-3	0	-2	

## KRUSEGÅRD

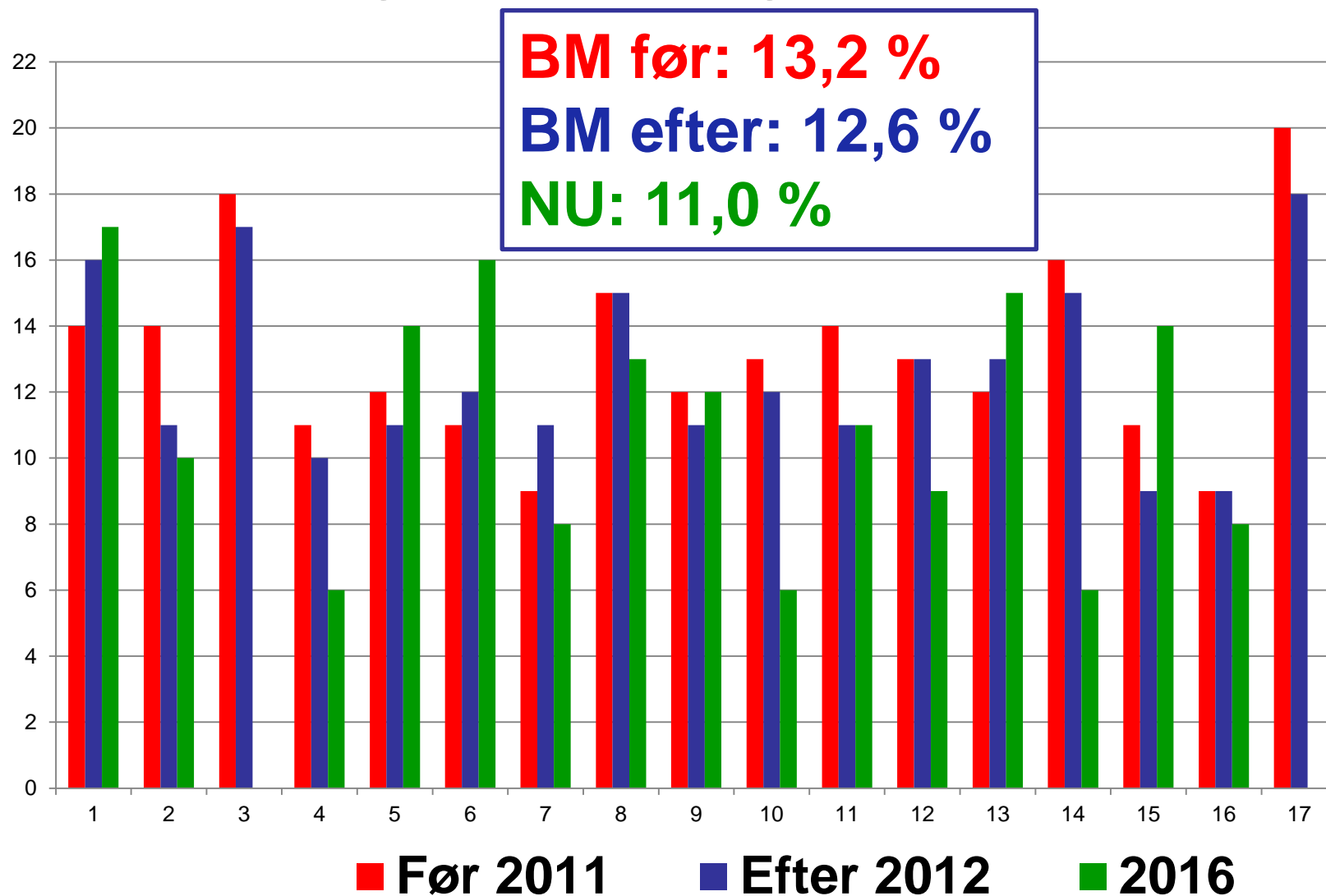
# Pattegrisedødelighed i procent BM 2012



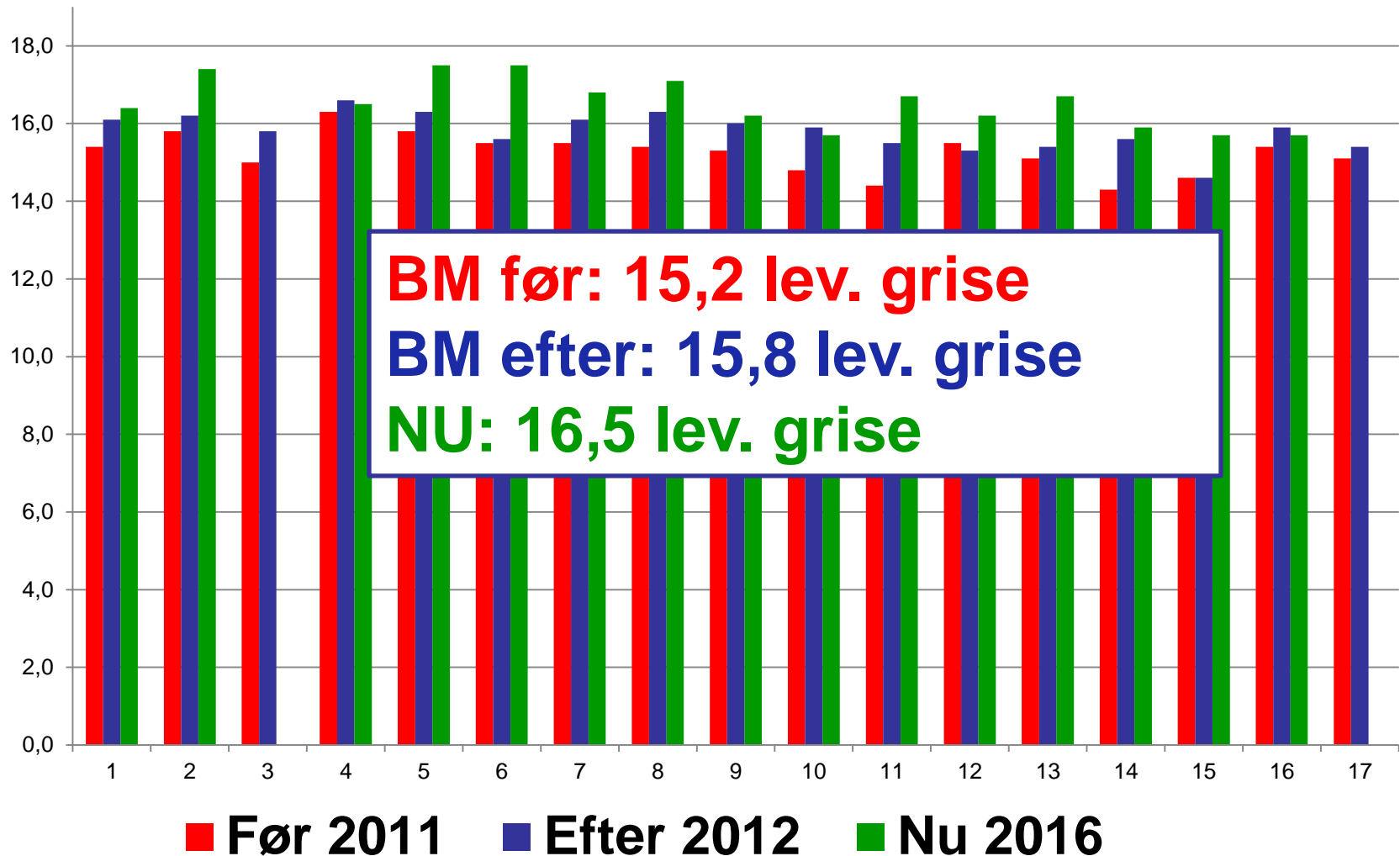
# Levendefødte grise pr. kuld BM 2012



# Pattegrisedødelighed i procent



# Levendefødte grise pr. kuld



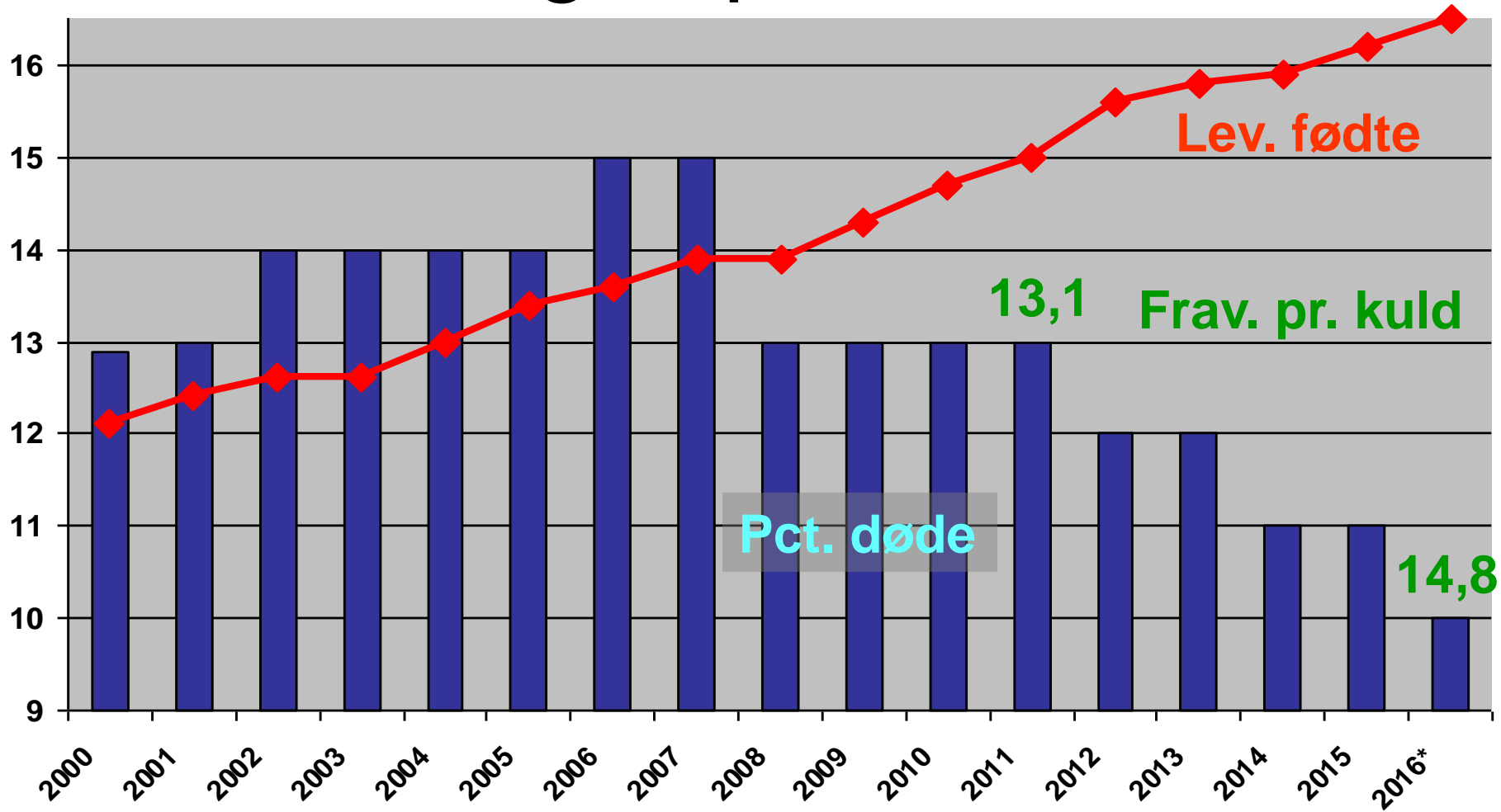


# BM Farestalds besætningerne

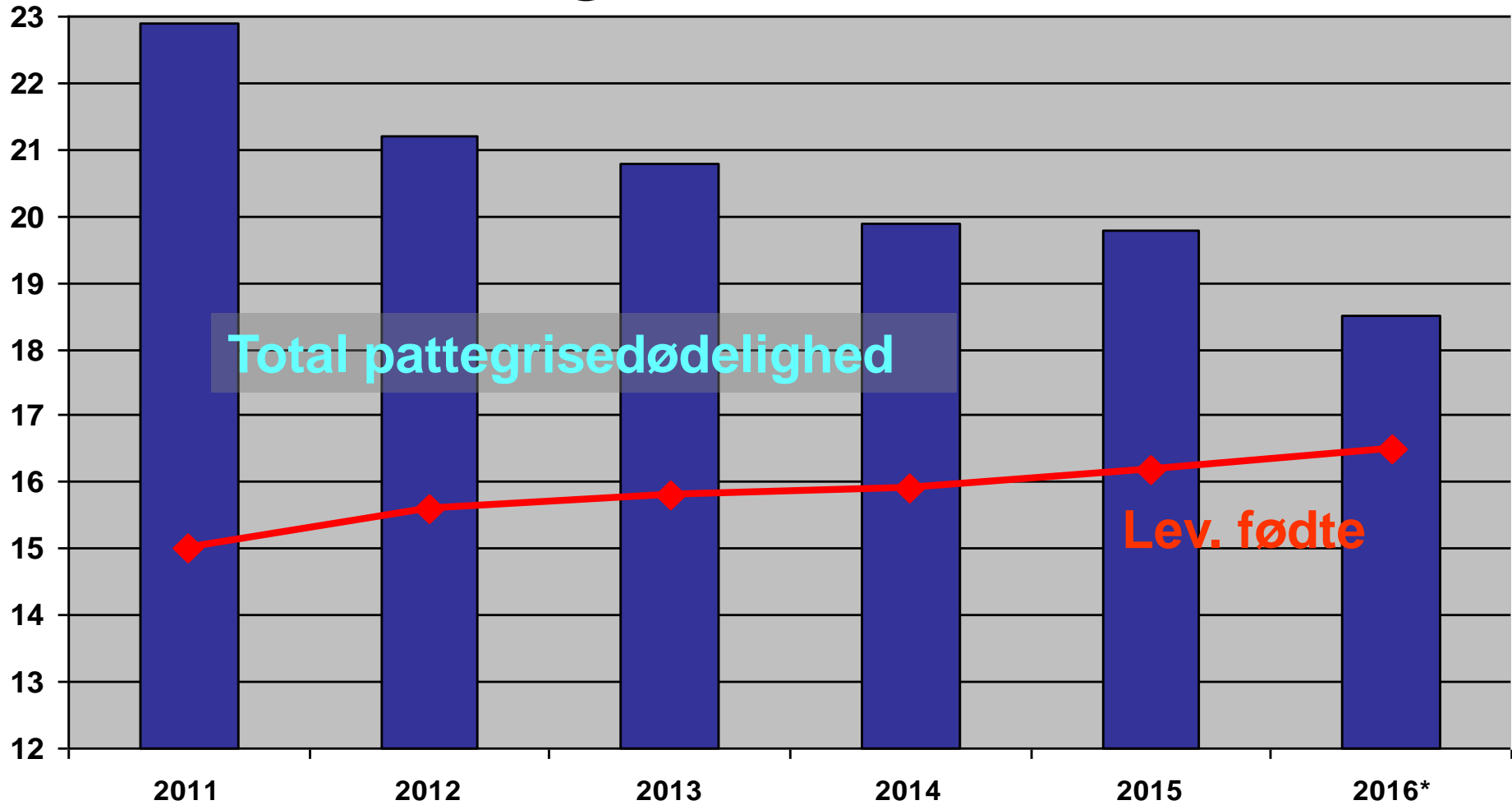
Fra 2011 til 2016

- Pattegrisedødeligheden er faldet med 2,2 %-point  
**Reduktion på 16,7 %**
- Levendefødte grise pr. kuld steget med 1,3 gris  
**Stigning på 8,6 %**

# Udviklingen på Bornholm



# Udviklingen på Bornholm



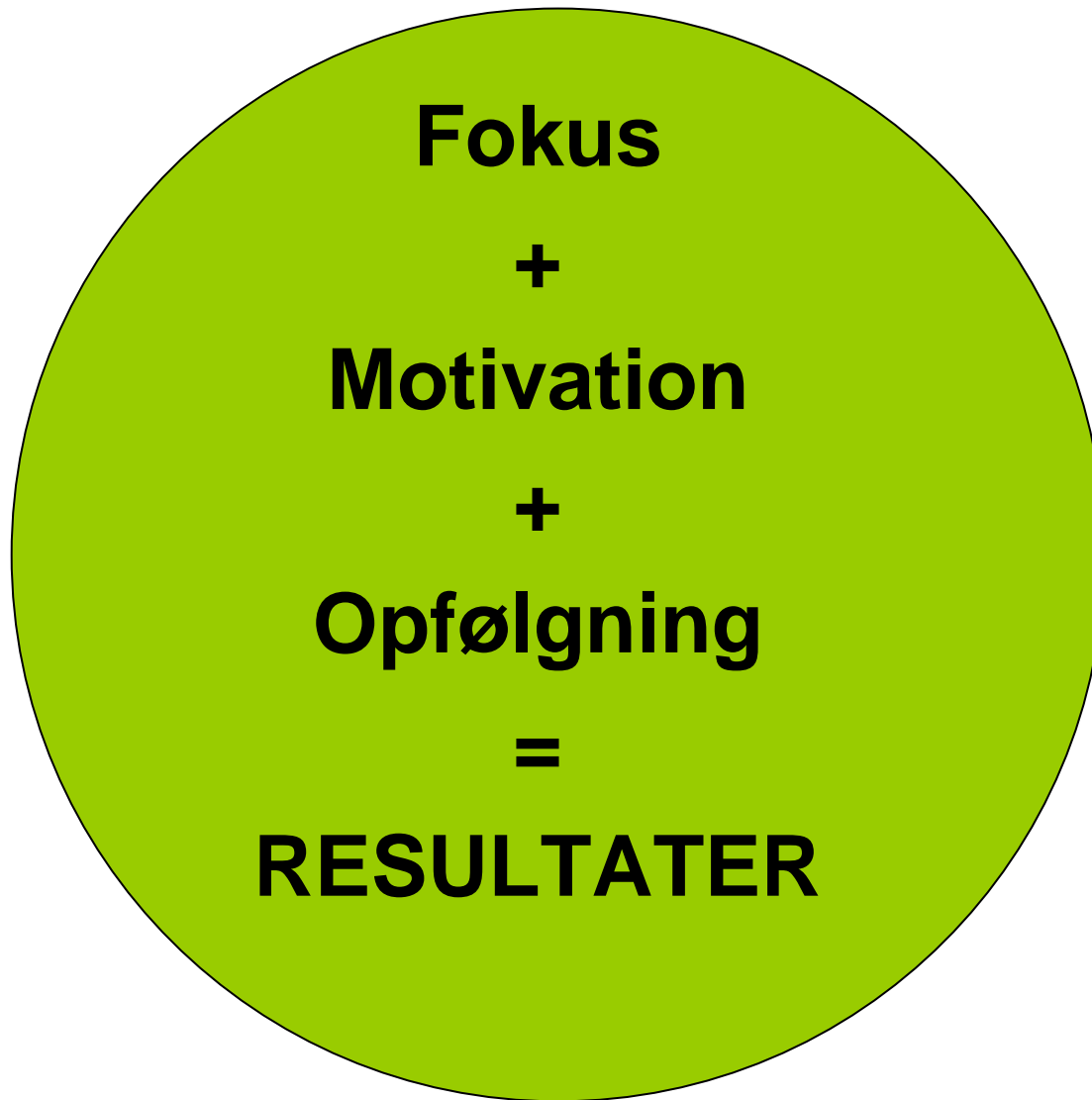
# Erfaringer

- Kraftig stigning i antallet af levendefødte grise
- Pattegrisedødeligheden er kraftigt faldende

## Fokusområder BM Farestald

- Obduktioner
  - Klemte
  - Sult
- De første dage efter fødsel
  - Nærmiljø
  - Håndtering af de mindste grise
- Soen
  - Huld
  - Foderstrategi
- Systematik





# Økonomi

	2011	2016
Levendefødte grise, stk.	15,0	16,2
Dødfødte grise, stk.	2,0	1,7
Døde før frav., %	13	10

2,3 kuld pr. årssø og 210 kr. pr. fravænned gris

**Ændring fra 2011 til 2016:**  
**87.000 kr. pr. 100 årssøer**  
**600 årssøer => 522.000 kr.**

# Økonomi

	2016	Potentiale
Levendefødte grise, stk.	16,2	16,2
Dødfødte grise, stk.	1,7	1,7
Døde før frav., %	10	8

2,3 kuld pr. årssø og 210 kr. pr. fravænned gris

**Reduktion fra 10 til 8 % døde før frav.:**

**16.000 kr. pr. 100 årssøer**

**600 årssøer => 95.000 kr.**