

Hvordan sætter du fokus sammen med dine rådgivere?



Helle Haugaard Jessen
Dyrlæge
HyoVet

Dyrlæge og farestaldsrådgiver

▶ Dyrlægens Agenda

- ▶ USK pattegris
- ▶ Implementering af systematisk kuldudjævning
- ▶ Velfungerende so
- ▶ Case besætning – hvordan reduceres pattegrisedødeligheden?

▶ Farstaldsrådgiver

- ▶ Træning af personale over flere dage
- ▶ Opfølgning på kuldudjævning
- ▶ Valg af ammesøer
- ▶ Tidsforbrug 1-2 timer med 100 % fokus på kuldudjævning

Erfaringer fra besætninger



HyoVet

Hvor mange, hvorfor og hvornår dør pattegrisene?



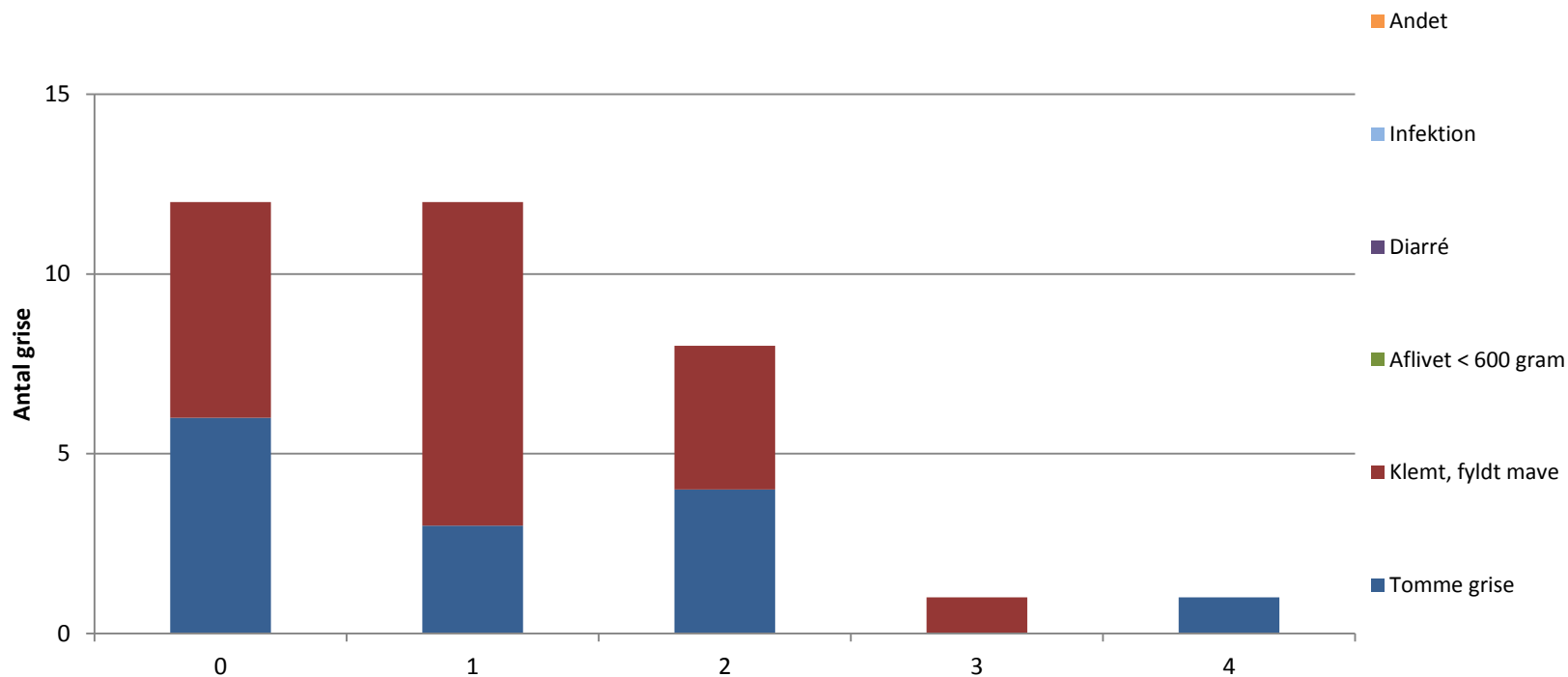
Pattegrise USK/obduktion

	Tomme grise	Klemt, fyldt mave	Aflivet < 600 gram	Diarré	Infektion	Andet	Total
0	6	6					12
1	3	9					12
2	4	4					8
3		1					1
4	1						1
5	1	1					2
6							0
7							0
8_14	2	7					9
15_21							0
22_30		1				9	10
Total i stk	17	29	0	0	0	9	55

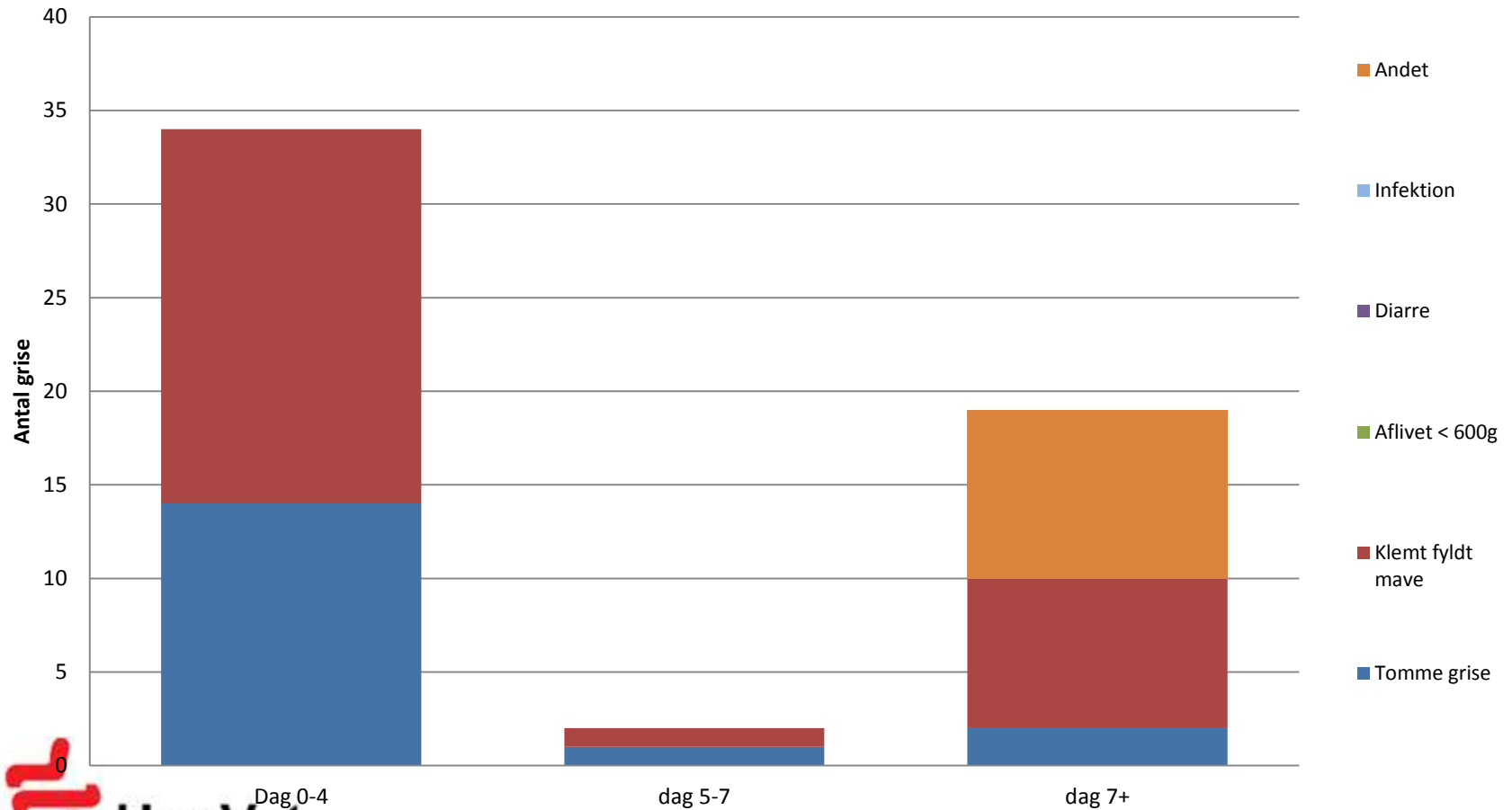
61 % dør dag 0- 4

83 % dør med tomme maver eller er klemte

Dødelighed og diagnose dag 0-4



Dødelighed og diagnose dag 0-30



Kuldudjævning systematik



Kuldudjævning + farringsliste
Dyrlæge, Helle Jessen

Hobrovej 60 8830 Tjele DK +45 8669 0055 Fax 8669 0301

Dato	So nr.	Ventil	Lev. fødte	Død fødte	So grise	Str. på grise	Dag 0	Dag 1	Dag 2

Størrelsen på grisene skal være ens i hvert kuld:

- XS = ekstra små
- S = små
- M = medium
- L = Large



Immunitet og råmælk

▶ Immunisering

- ▶ Vaccination eller gødningsimmunisering
- ▶ Grisene optager bedst antistoffer fra egen so
- ▶ Så mange grise som muligt ved egen so
- ▶ Hygiejne – hvor har dit fodtøj været?



▶ Diegivningsfoder

- ▶ Meget populært emne
- ▶ St. gram fordøjeligt råprotein
- ▶ Vådfoder hygiejne
- ▶ Foder konsulent



MMA

▶ MMA

- ▶ Behandling hvis nødvendigt
- ▶ Max 25 %
- ▶ Temperatur >39,5
- ▶ Hænderne op af lommen, mærke yveret igennem
- ▶ NSAID/smertelindring
- ▶ Halm er godt (Parasympatisk nervesystem)

▶ Vand

- ▶ 20-60 liter vand pr. so pr. dag
- ▶ Vandventilen skal give 4-5 liter pr. minut
- ▶ Evt. forvande søerne



Grise født < 600 gram (hvad gør vi?)



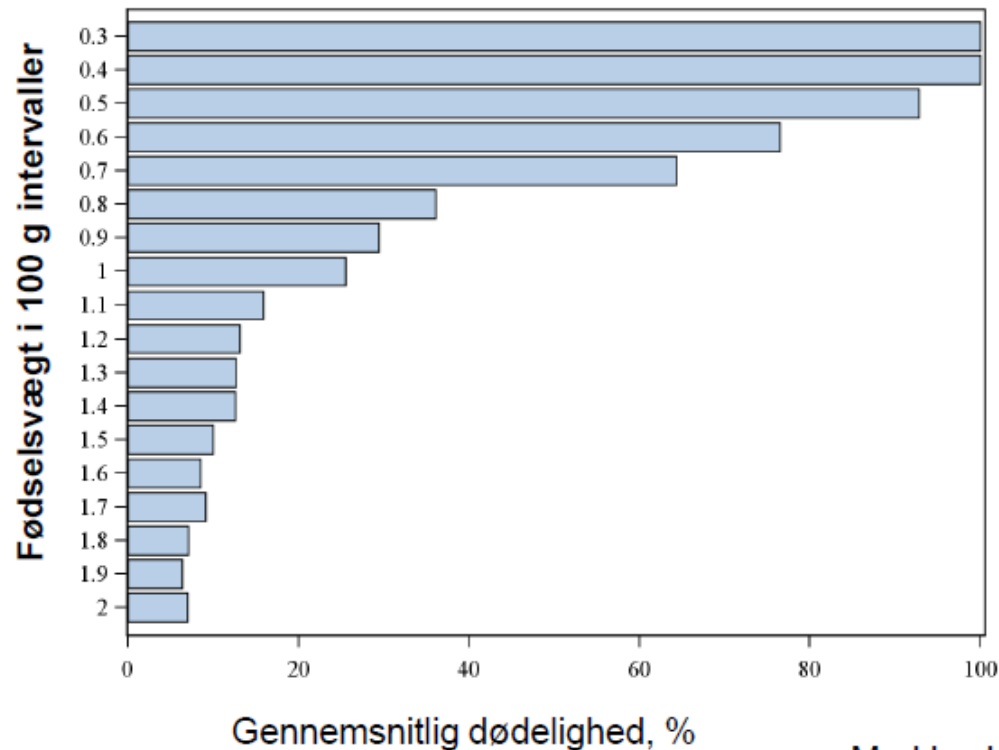
Birgitta Svensmark, Kjellerup 2014

Kritisk fødselsvægt?

Videncenter for
Svineproduktion



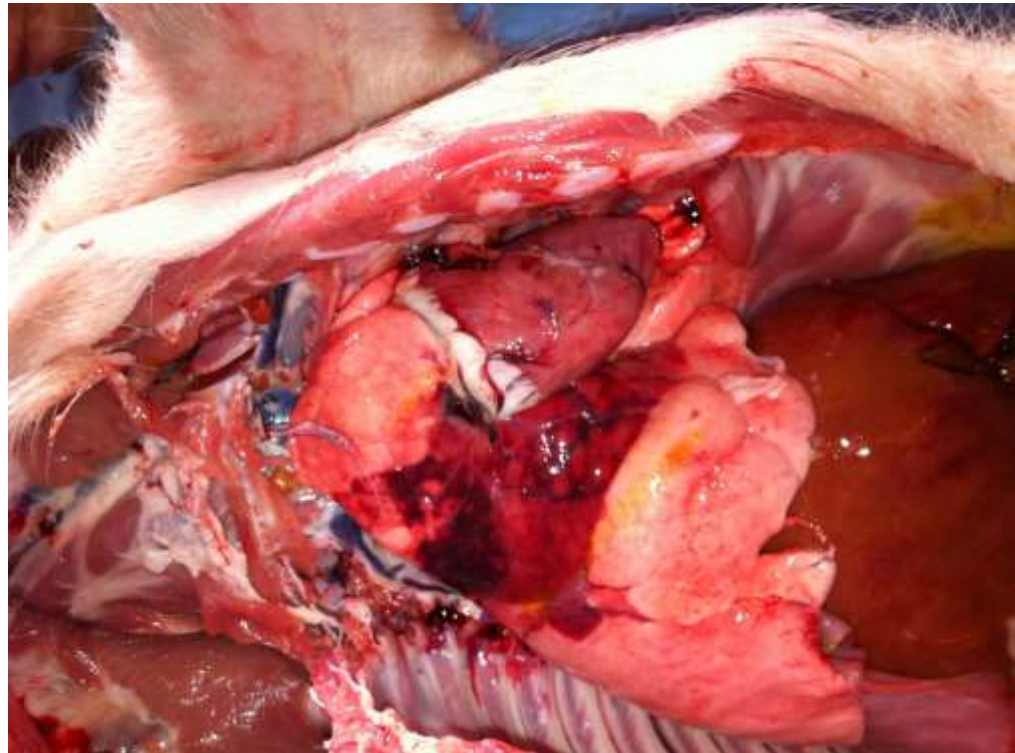
fødselsvægt og dødelighed i farestald



Markku Johansen

Lungeforandringer

- ▶ Bronchopneumonia



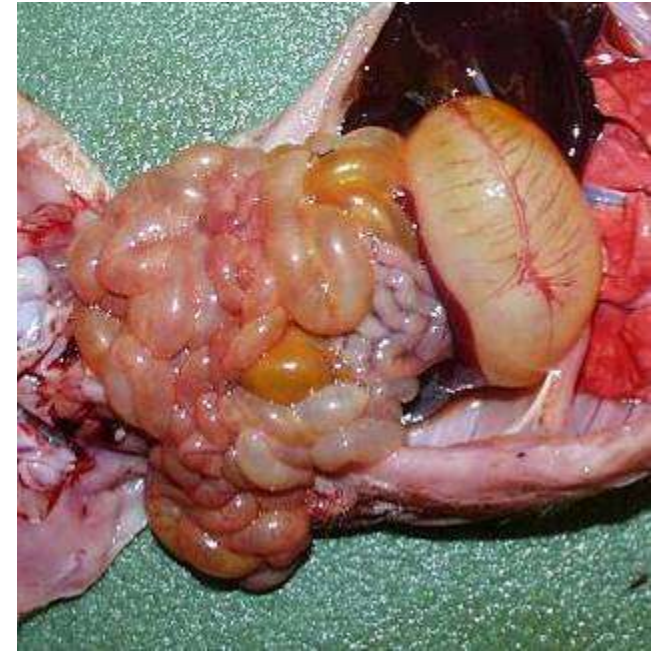
Lungeforandringer

► Pleuritis



Lungeforandringer kommer efter dag 4 = **STOP** bytte af grise

Sult eller pattegrisediarré ?



Laboratorie undersøgelse

Modtaget den 13.01.15: 4 stk Griaa, dyrets alder: 2 dage
Anamnese: Spødgrieditarré.
Diagnose: Fibrinøs enteritis / Enterohæmolytisk enteritis. Clostridium perfringens, type C påvist. - Rotavirus ikke påvist.
Udført: Obduktion
Resultat: Ernæringsstilstand middel- eller let under middel. Slidser på forkom, særligt udbølt -1. Organer i thorax OK. Lunge, milt og nyre uden forandringer. Ventrikel fyldt med mælk. -1: Fibrinøs enteritis. -2: Let fibrinøs enteritis. Forstørrede lymfeknuder. 3-4: Tarne dilaterede og kavinerede. - Tarmindhold tyndt og gulligt. Colon atonisk -1: Colons indhold cremet og gulligt. 2-4: Vandigt indhold i colen.

1. Ventriklen er fyldt med mælk!
2. *Clostridium perfringens* type C er påvist
3. Diarré diagnose
4. Behandling

Case besætning

- ▶ 1000 årssøer
 - ▶ BLÅ SPF +myc +VAC
- ▶ 43 faringer pr. ugehold
 - ▶ 2,23 kuld pr. årssø
 - ▶ I gennemsnit 16,2 levende fødte pr. kuld x 43 = 697 levende fødte
- ▶ 20 % døde reduceret til 12 % døde
 - ▶ 20 % = 140 stk. døde
 - ▶ 12 % = 84 stk. døde

Case besætning – data overblik

Farestald			
Faringer	43	48,0	44,8
Drægtighedsprocent efter 17 uger	85	84,0	86,2
Total levendefødte	688	779,0	745,2
Levende fødte per kuld	16,0	16,2	16,7
Total dødfødte	77	82,0	70,5
Dødfødte per kuld	1,8	1,7	1,6
Døde stk	82	104,0	102,2
Døde i pct.	12	13,4	13,7
Fravæninger	52	56,0	55,8
Total fravænnede grise	606	609,0	621,8
Fravænnet per fravæning	11,5	10,9	11,2
Fravænnet per kuld	14,1	12,7	14,1
Fravæningsvægt	6,5	5,6	5,8
Procent døde i farestald	12	8,8	11,9

Aktuelt antal døde grise tælles pr. uge

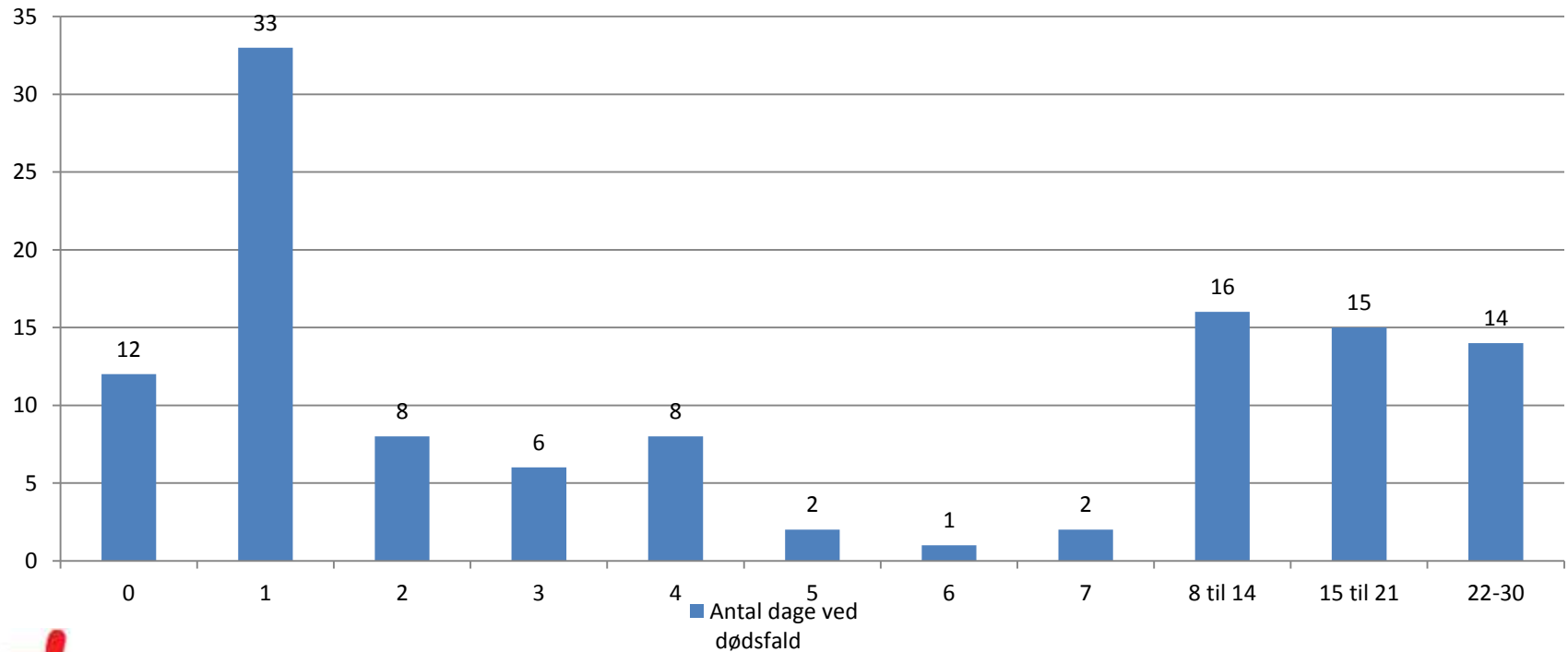
- Tavle
- Agrosoft ugemangement
- Reelt i forhold til levende fødte

"Før fokus"

130 døde / 648 levendefødte x 100 = 20 %

Hvor mange, hvornår og hvorfor?

Antal



Kuldudjævning skal trænes!!



Kuldudjævning + farringsliste
Dyrlæge, Helle Jessen

Hobrovej 60 8830 Tjele DK +45 8669 0055 Fax 8669 0301

Dato	So nr.	Ventil	Lev. fødte	Død fødte	So grise	Str. på grise	Dag 0	Dag 1	Dag 2

Størrelsen på grisene skal være ens i hvert kuld:

- XS = ekstra små
- S = små
- M = medium
- L = Large



Træning! 1000 timer

Opskriften =

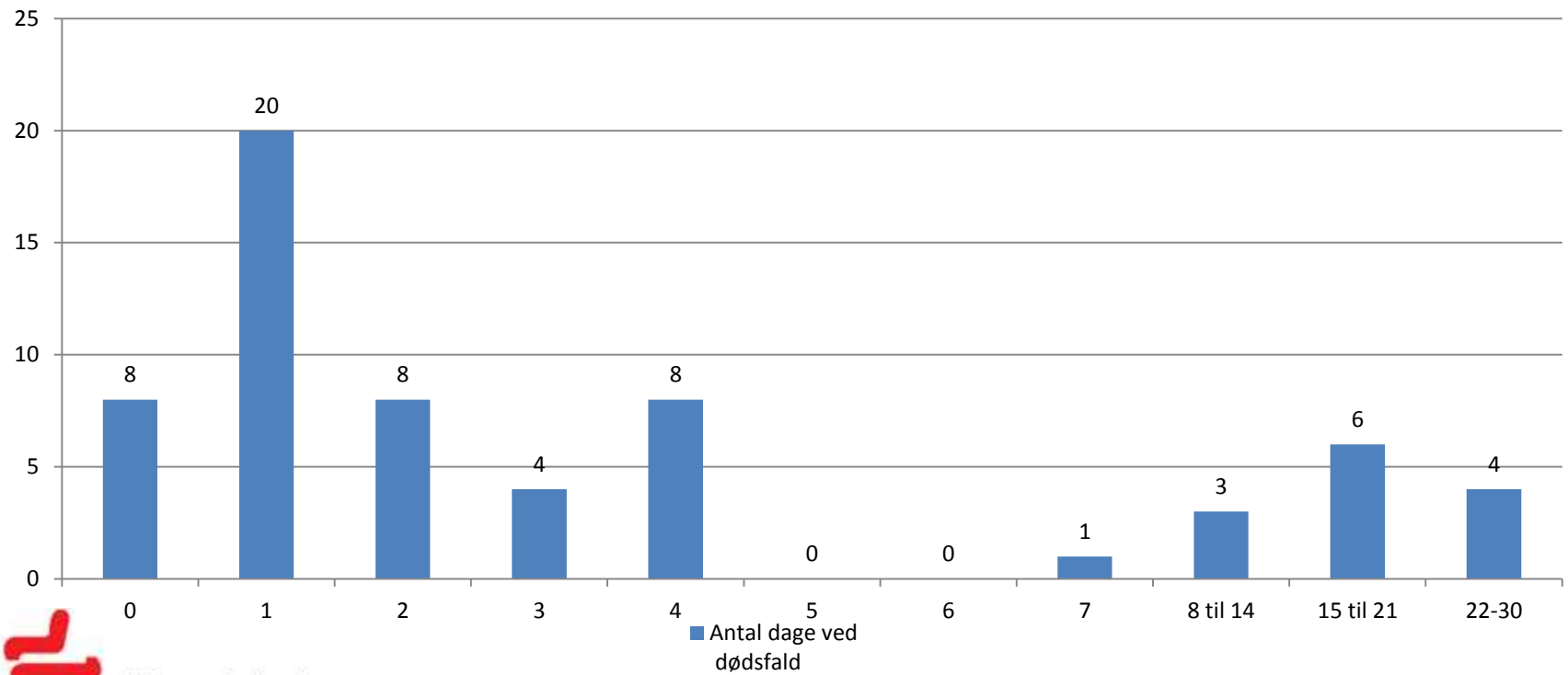
- Ekstra træning 2 timer dagligt ved kuldudjævning
- Ekstern hjælp dagligt/træning
- Gentagelser
- Succes
- Evnen til at træffe de rigtige beslutninger bliver en rutine!



“Efter fokus”

62 døde / 516 levendefødte x 100 = 12,02%

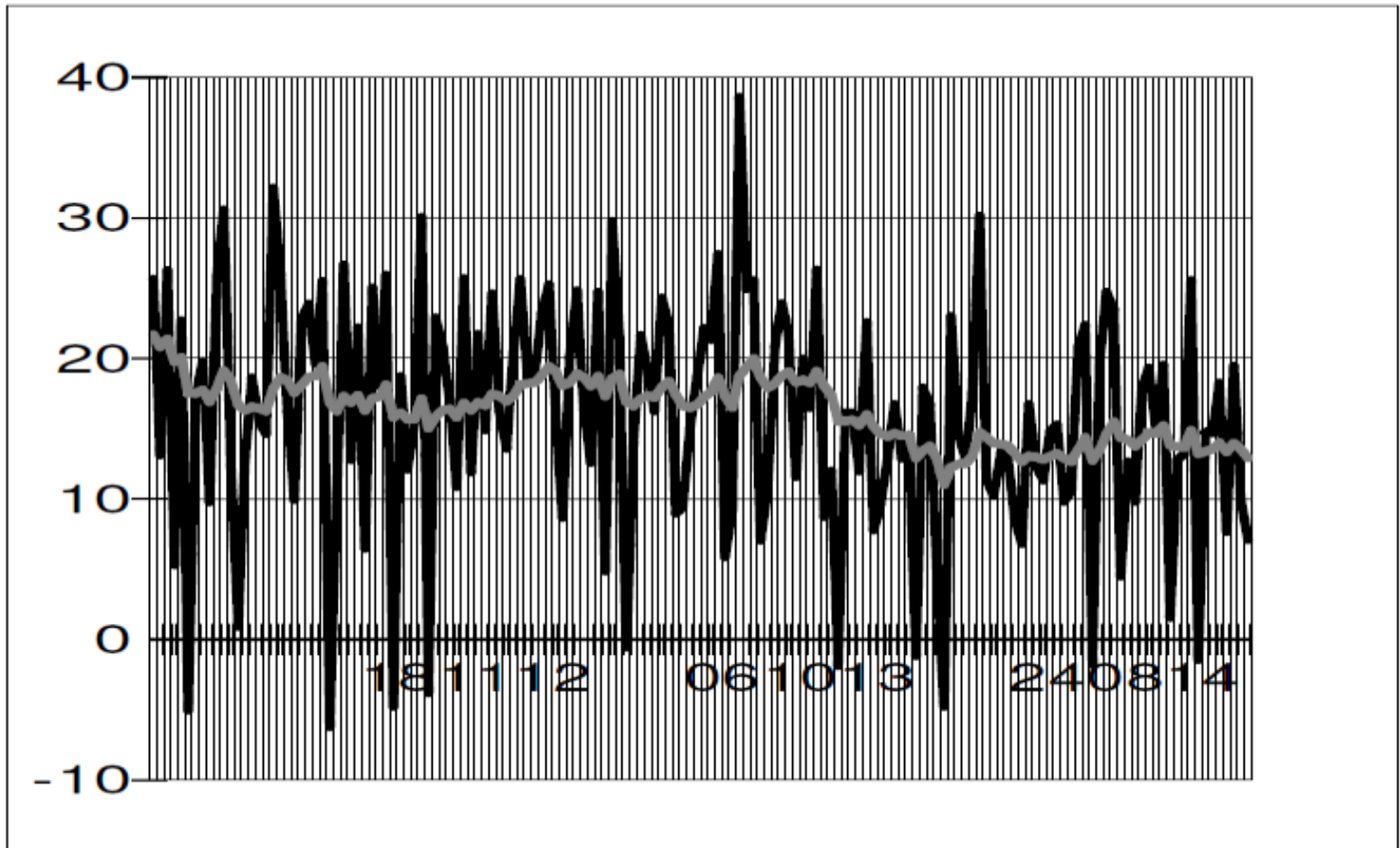
Antal



% døde pøttegrise

periode: 1. januar 2012 – 1. januar 2015

20 % døde reduceret til 12 % døde

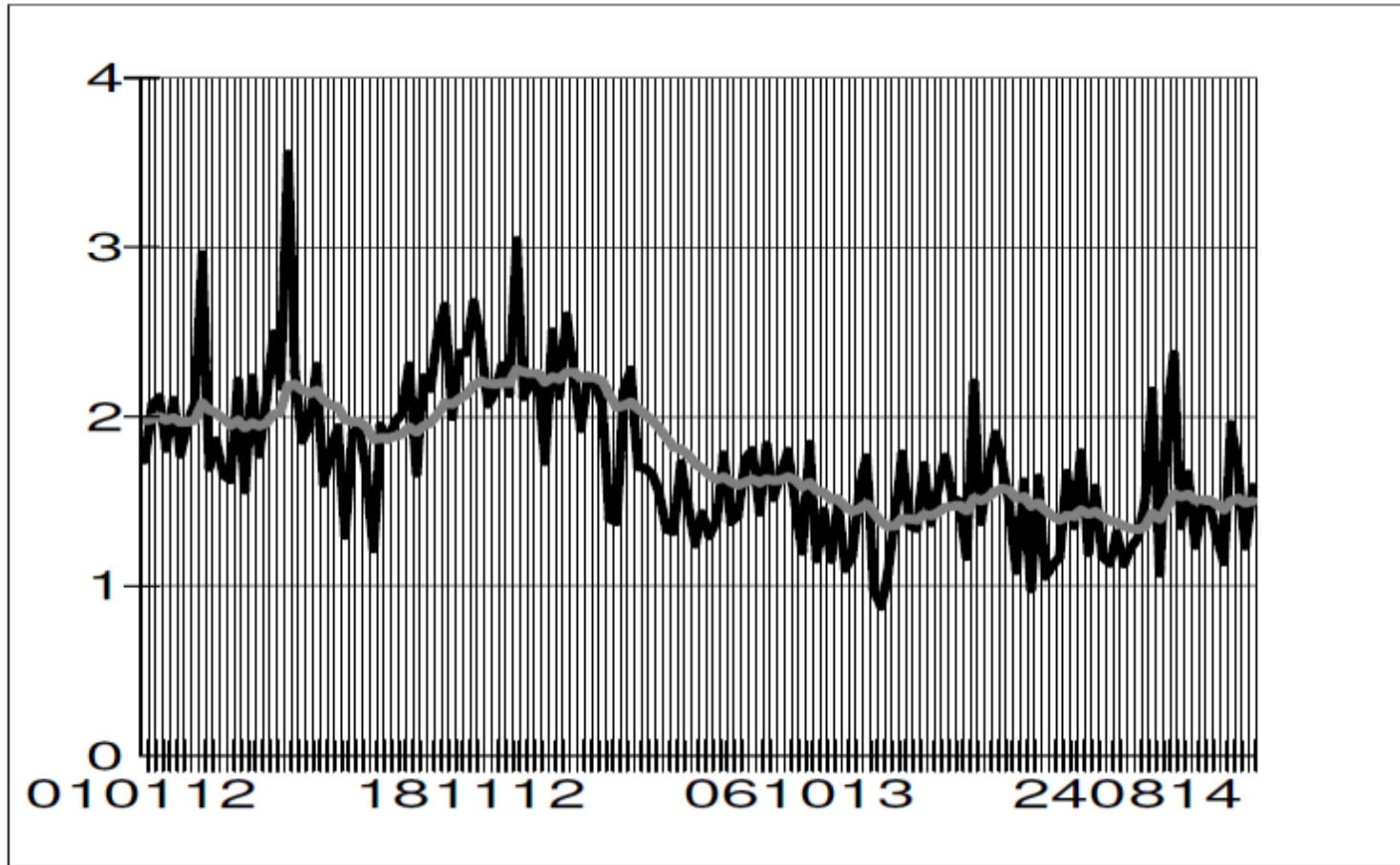


HyoVet

Dødfødte pattegrise

periode: 1. januar 2012 – 1. januar 2015

2,2 dødfødte reduceret til 1,5 dødfødte



Alle ugens dage skal være yndlingsdage!

