



## HVAD GØR DE BEDSTE?

**Projektleder Thomas Sønderby Bruun**  
**Videncenter for Svineproduktion**

**PattegriseLIV**  
Regionale kampagnemøder  
3.-10. marts 2015



# MÅLSÆTNINGEN ER KLAR

- Dan: "Der skal overleve en gris mere pr. kuld i 2020"
  - Altså 2,8 gris pr. kuld og ikke 3,8 gris pr. kuld (inkl. dødfødte)
- SEGES, Videncenter for Svineproduktion: "Maksimalt 20% døde af totalfødte i 2020"
- Totaldødelighed = sum af dødfødte og døde indtil fravænning



Kilde: [www.sportsfiskeren.dk](http://www.sportsfiskeren.dk)

- Totaldødelighed (%) =  $\frac{\text{Totalfødte pr. kuld} - \text{fravænnede pr. kuld}}{\text{Totalfødte pr. kuld}} \times 100$

# HVAD KARAKTERISERER OVERORDNET DE BEDSTE?

**Evnen til at skabe og bevare overblikket**

- Hele produktionen er gennemtænkt
- Produktionen er tilpasset anlægget
- Stor fokus på næste generation



# HVAD KARAKTERISERER OVERORDNET DE BEDSTE?

**Evnen til at fokusere på detaljerne...**

- I farestalden
- Og resten af soens cyklus



# HVAD KARAKTERISERER OVERORDNET DE BEDSTE?

**Evnen til at sikre kontinuitet....**

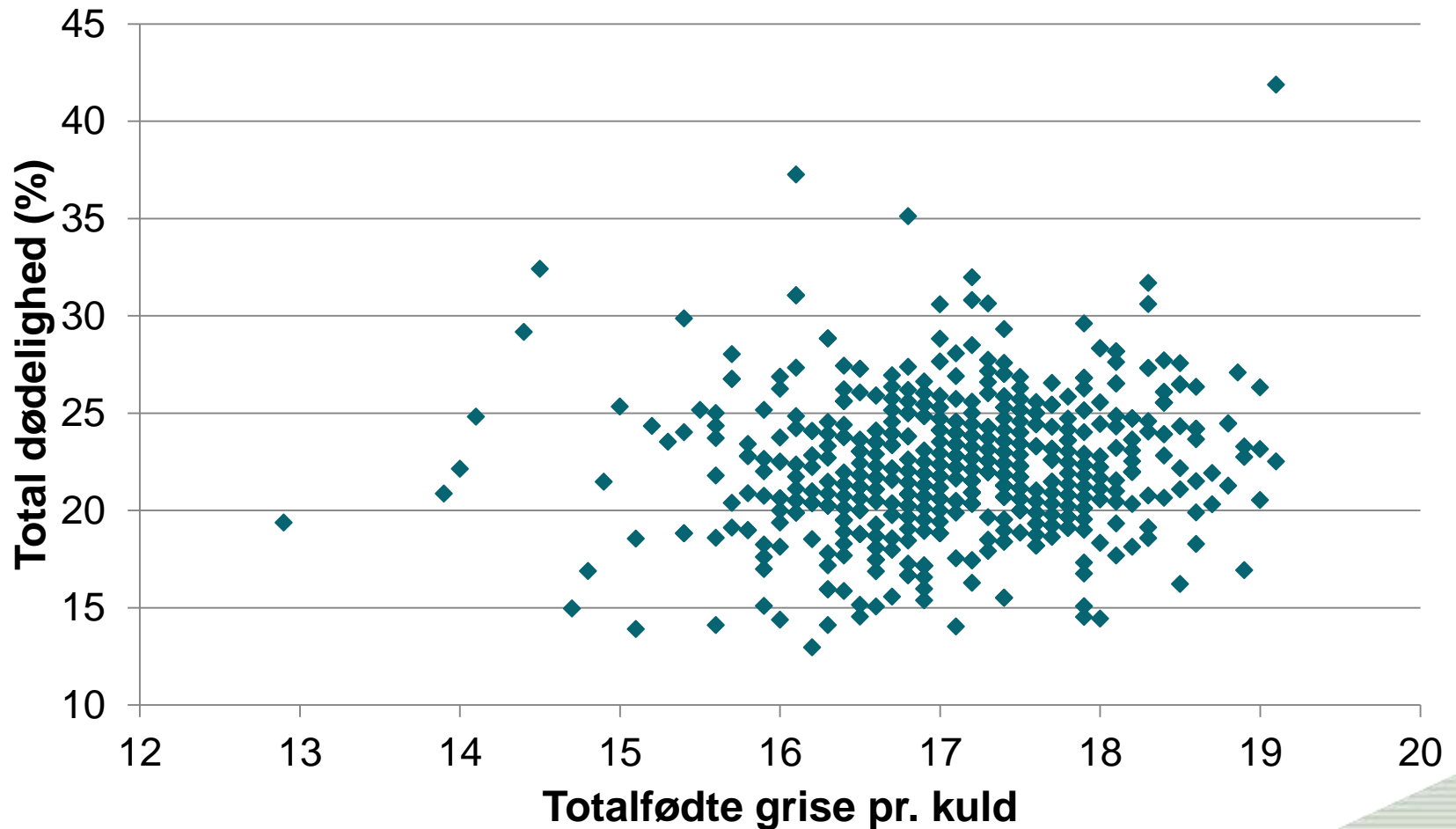
- Brænder for produktionen
- Brænder for målene
- Optimerer løbende



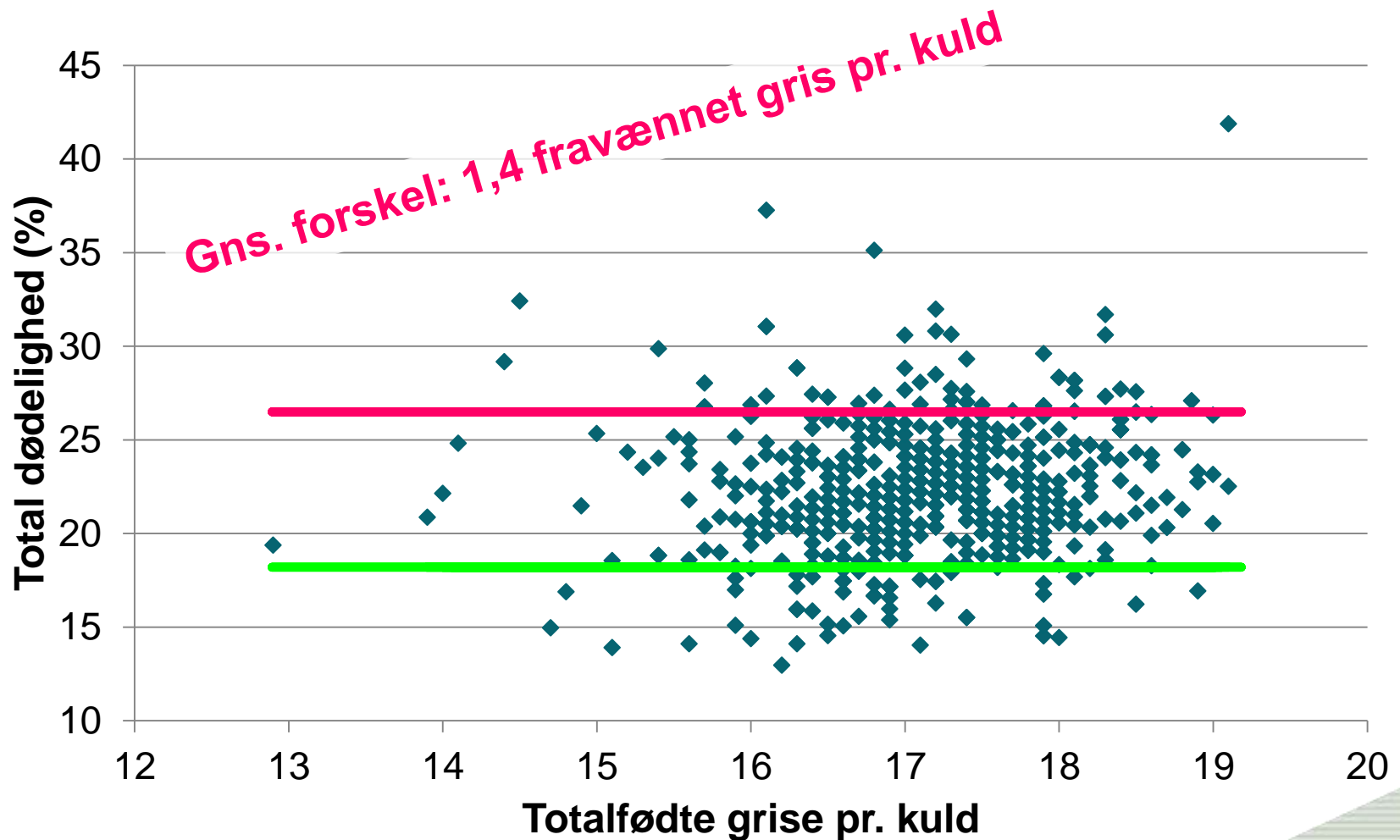
# ET KIG PÅ DATA BAG LANDSGENNEMSNITTET



# ET OVERORDNET KIG PÅ PRODUKTIONEN

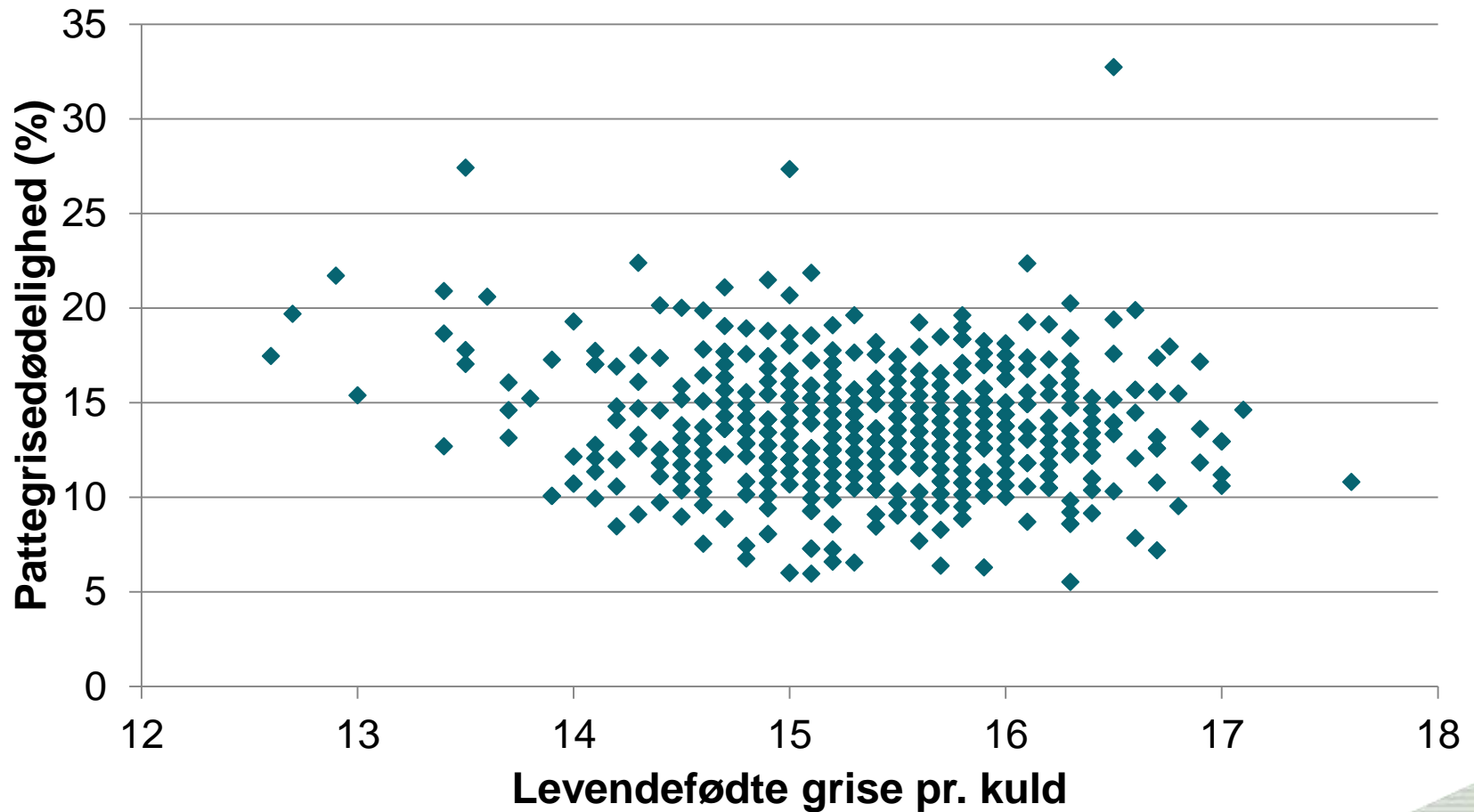


# ET OVERORDNET KIG PÅ PRODUKTIONEN

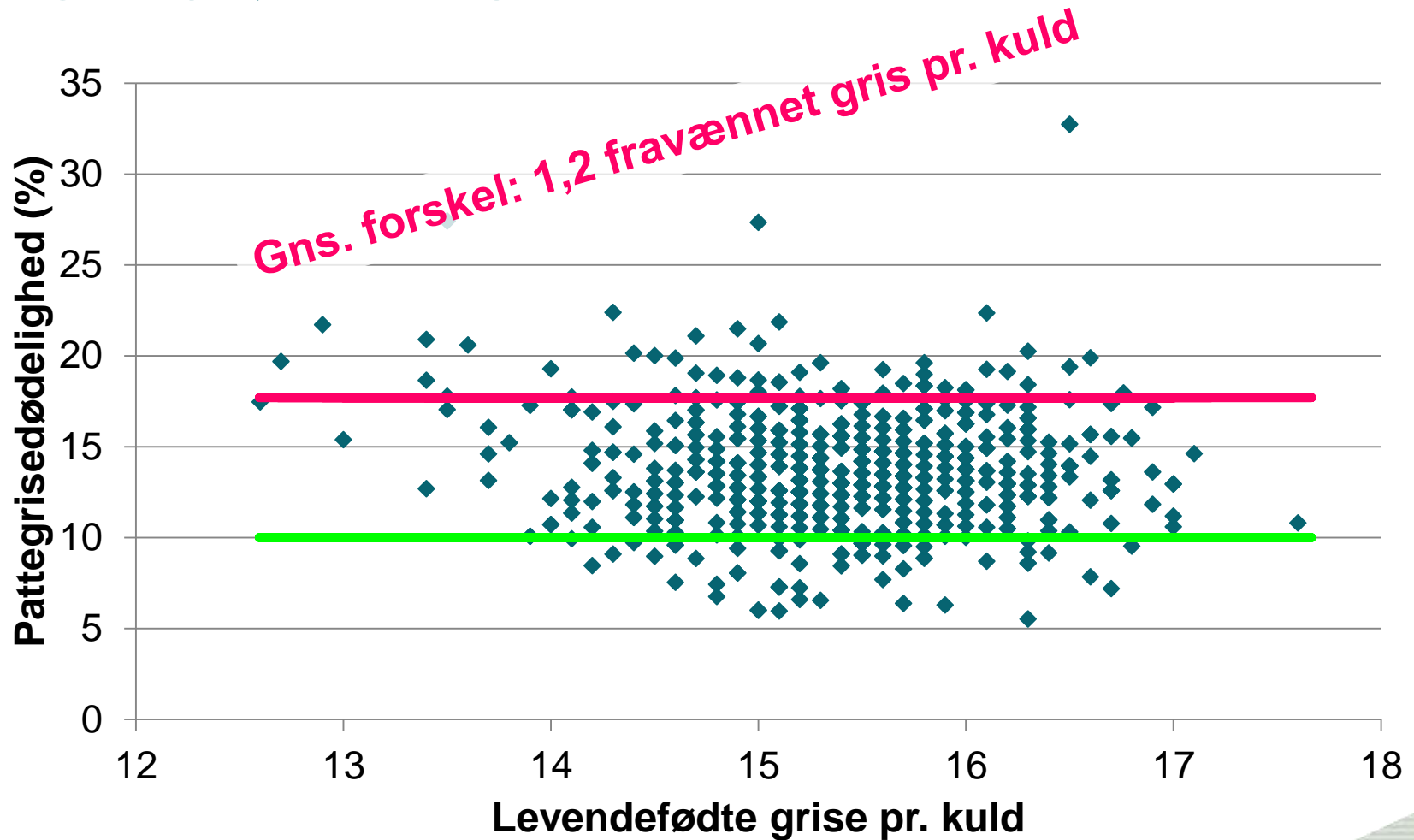




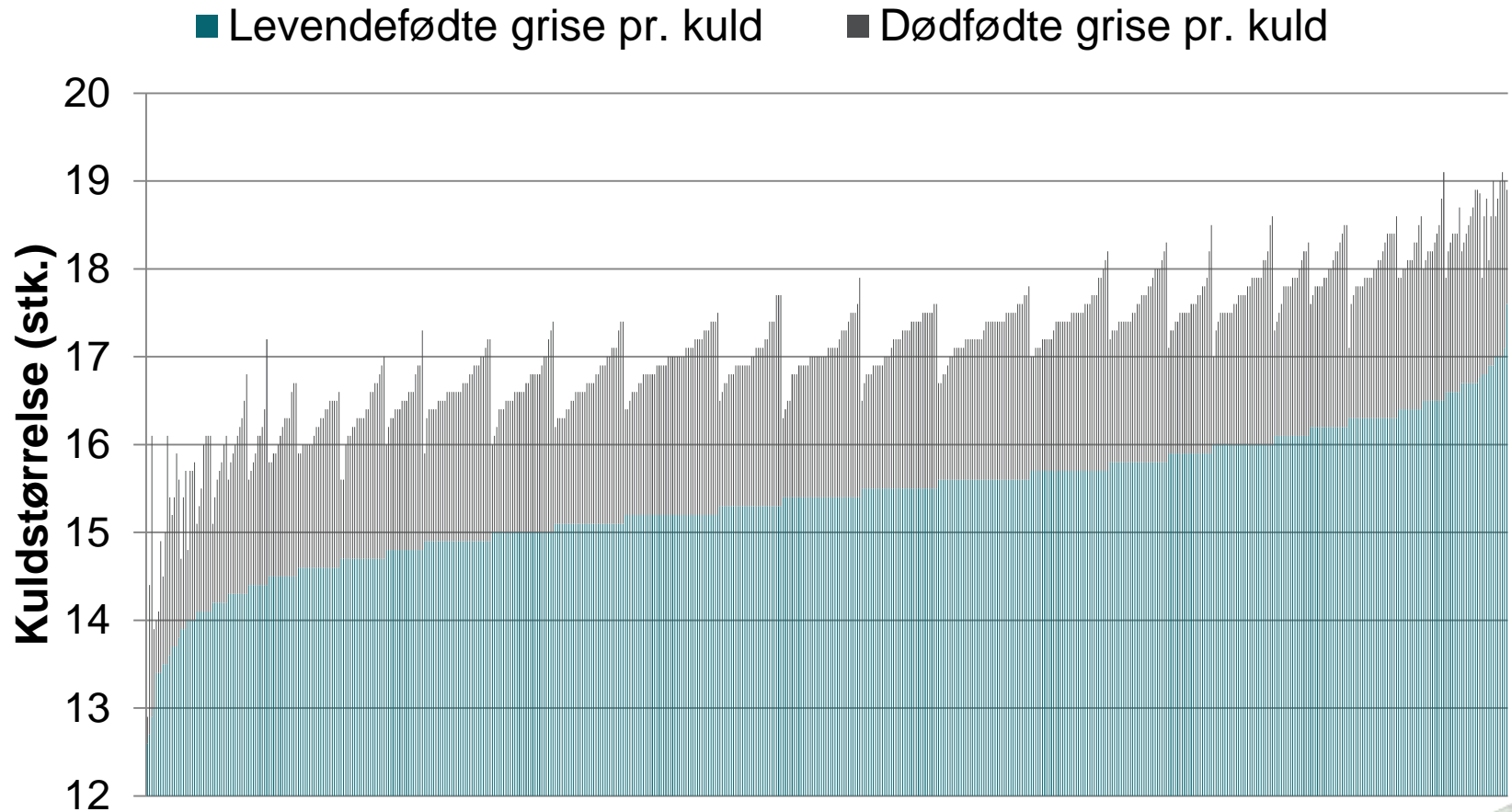
# DØDELIGHED AFHÆNGER IKKE AF KULDSTØRRELSE



# DØDELIGHED AFHÆNGER IKKE AF KULDSTØRRELSE



# DØDFØDTE GRISE UNDSKYLDES IKKE AF HØJ KULDSTØRRELSE



# HVAD GØR DE BEDSTE SÅ?



# SOEN I FOKUS



- Somaterialet skal være optimalt
  - Indkøbs-/rekrutteringsstrategi + managementforhold
- Polten skal senere kunne fravænne flere kuld flotte grise
  - Godt eksteriør
  - Forventet lang holdbarhed
- Soen skal nurses for at præstere maksimalt

# FOKUS PÅ AT FARESTALDEN ER KLAR TIL ET NYT HOLD SØER

- Rengøring
- Brug af sæbe
- Udtørring



# FOKUS PÅ AT SOEN ER KLAR TIL FARING

- Rettidig indsættelse
- God plads før faring
- Redebygningsmateriale
- Foderkvalitet & mængder



# FOKUS PÅ AT SOEN KOMMER GODT GENNEM FARINGEN

- Fokus på faringshjælp
  - Sent i faringsforløbet
  - God hygiejne
- Velovervejede strategier for behandling
  - Fokus på MMA og trivsel





# OM FARINGSOVERVÅGNINGEN

- Bemandingen er fokuseret på igangværende faringer
  - Overlevering til aftenvag
- Ekstra overvågning
  - Sen eftermiddagsrunde
  - **Aftenrunde**
  - Nattevagt
- En integreret del af pasninger



# FOKUS PÅ AT PATTEGRISENE KOMMER GODT FRA START

- Varme-varme-varme
  - Bag soen?
  - På siden af soen?
- God brug af huler
- Strøelse +
- Splitmalkning
  - TLC for de mindste grise



# FOKUS PÅ RÅMÆLK OG ENERGI

- Råmælk et must 😊
  - Egen mor
  - Anden mor
- Energi er essentielt †
  - Råmælksbank
  - Ko-råmælk
  - Allomin 1
  - Andre tilskud



# FOKUS PÅ AT ETABLERE KULDET

- Først råmælk
- Dernæst hurtig tilpasning af kuldstørrelse
  - # patter
  - Patternes str. og placering
- Så størrelsestilpasning
  - Ensartethed



# FOKUS PÅ AT MAKSIMERE SOENS YDELSE

- Løbende tilpasning de første 4-7 døgn
  - Specielt de første 0-48 timer efter faring
  - Ved frafald forsøges at bytte rundt
- Mål
  - At øge pasningsevnen pr. so og få ensartede grise
- Senere i diegivningsperioden
  - Begrænset bytteri
  - I stedet opsamlingsøer



# FOKUS PÅ AT MAKSIMERE SOENS YDELSE

- Løbende tilpasning de første 4-7 døgn
  - Specielt de første 0-48 timer efter faring
  - Ved frafald forsøges at bytte rundt
- Mål
  - At øge pasningsevnen pr. so og få ensartede grise
- Senere i diegivningsperioden
  - Begrænset bytteri
  - I stedet opsamlingsøer



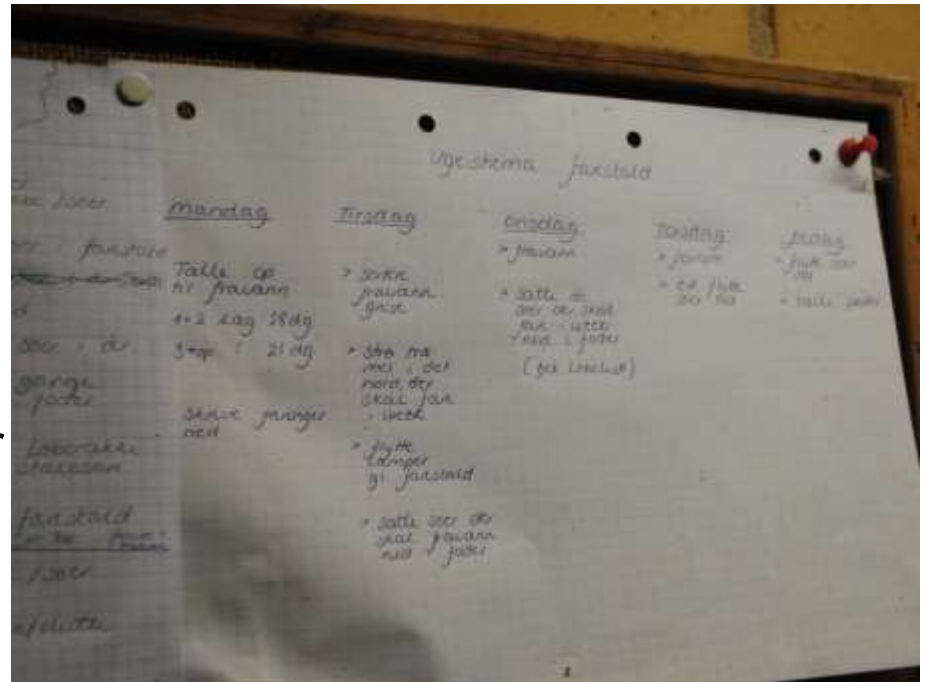
# FOKUS PÅ AT MEDARBEJDERE TRIVES

- Indflydelse
- Alle kender rutinerne
  - Ved hvem der er backup
  - Lean-tankegang hersker
- Weekender passes som hverdage



# FOKUS PÅ AT MEDARBEJDERE TRIVES

- Indflydelse
- Alle kender rutinerne
  - Ved hvem der er backup
  - Lean-tankegang hersker
- Weekender passes som hverdage





# FOKUS PÅ AT UNDGÅ UDSVING

- Overvågning af resultater
  - Tælleletal duer!!
  - Døde grise pr. faring?
- Omhyggelighed omkring foderhygiejne
  - Fodernedfaldsrør
  - Foderkasser
  - Foderlade
- Evaluering og tilpasning

A handwritten record on a whiteboard showing the number of pig deaths per farrowing (faring) for each day of the month. The record is organized by month: November, December, January, and February. Each day is followed by a date and a number representing the number of deaths. Some days have a circled number, possibly indicating a total or a specific count. The record is written in blue ink and shows a consistent pattern of deaths across the months.

Month	Day	Date	Deaths
November	1	1-11	5
	2	2-11	5
	3	3-11	5
	4	4-11	5
	5	5-11	5
	6	6-11	5
	7	7-11	5
	8	8-11	5
	9	9-11	5
	10	10-11	5
	11	11-11	5
	12	12-11	5
	13	13-11	5
	14	14-11	5
	15	15-11	5
	16	16-11	5
	17	17-11	5
	18	18-11	5
	19	19-11	5
	20	20-11	5
	21	21-11	5
	22	22-11	5
	23	23-11	5
	24	24-11	5
	25	25-11	5
	26	26-11	5
	27	27-11	5
	28	28-11	5
	29	29-11	5
	30	30-11	5
December	1	1-12	5
	2	2-12	5
	3	3-12	5
	4	4-12	5
	5	5-12	5
	6	6-12	5
	7	7-12	5
	8	8-12	5
	9	9-12	5
	10	10-12	5
	11	11-12	5
	12	12-12	5
	13	13-12	5
	14	14-12	5
	15	15-12	5
	16	16-12	5
	17	17-12	5
	18	18-12	5
	19	19-12	5
	20	20-12	5
	21	21-12	5
	22	22-12	5
	23	23-12	5
	24	24-12	5
	25	25-12	5
	26	26-12	5
	27	27-12	5
	28	28-12	5
	29	29-12	5
	30	30-12	5
	31	31-12	5
January	1	1-1	5
	2	2-1	5
	3	3-1	5
	4	4-1	5
	5	5-1	5
	6	6-1	5
	7	7-1	5
	8	8-1	5
	9	9-1	5
	10	10-1	5
	11	11-1	5
	12	12-1	5
	13	13-1	5
	14	14-1	5
	15	15-1	5
	16	16-1	5
	17	17-1	5
	18	18-1	5
	19	19-1	5
	20	20-1	5
	21	21-1	5
	22	22-1	5
	23	23-1	5
	24	24-1	5
	25	25-1	5
	26	26-1	5
	27	27-1	5
	28	28-1	5
	29	29-1	5
	30	30-1	5
	31	31-1	5
February	1	1-2	5
	2	2-2	5
	3	3-2	5
	4	4-2	5
	5	5-2	5
	6	6-2	5
	7	7-2	5
	8	8-2	5
	9	9-2	5
	10	10-2	5
	11	11-2	5
	12	12-2	5
	13	13-2	5
	14	14-2	5
	15	15-2	5
	16	16-2	5
	17	17-2	5
	18	18-2	5
	19	19-2	5
	20	20-2	5
	21	21-2	5
	22	22-2	5
	23	23-2	5
	24	24-2	5
	25	25-2	5
	26	26-2	5
	27	27-2	5
	28	28-2	5
	29	29-2	5
	30	30-2	5
	31	31-2	5

# FOKUS PÅ AT UNDGÅ UDSVING

- Overvågning af resultater
  - Tælleletal duer!!
  - Døde grise pr. faring?
- Omhyggelighed omkring foderhygiejne
  - Fodernedfaldsrør
  - Foderkasser
  - Foderlade
- Evaluering og tilpasning



# FOKUS PÅ KONTINUITET

- Rutiner der virker fastholdes
  - Andre optimeres
- Ejer/driftsleder motiverer og hjælper med at bane vejen
  - Skaber selvmotiverende medarbejdere



# FOKUS PÅ KONTINUITET

- Rutiner der virker fastholdes
  - Andre optimeres
- Ejer/driftsleder motiverer og hjælper med at bane vejen
  - Skaber selvmotiverende medarbejdere



# FOKUS PÅ AT SKABE MOTIVATION

- Tal og overblik er i sig selv motiverende
- Medarbejderne inddrages i målsætning
- Anerkendelse
- Frihed under ansvar

Færestald		1	2	3	4	5	6	7	8
Faringer i alt		37	50	40	27	38	37	36	34
Levendefødte i alt <small>Total født</small>		12,7	19,4	16,4	8,6	18,7	17,9	18,7	17,7
Levendefødte pr. kuld		16,4	17,9	15,1	13,1	17,2	16,3	17,1	16,7
Dødfødte pr. kuld		1,7	1,5	1,3	1,5	1,5	1,6	1,6	1
Total levendefødt		560	536	605	463	654	606	615	568
Døde i 1. uge efter frav.									
Dødfødte i alt		46	46	50	40	56	63	57	77
Døde pattegrise = %		10	11	8,9	13,4	11,1	11,4	13,5	13,6
Fravænnede pr. kuld <small>planlagt</small>		14,0	14,1	14,6	13,9	14,8	14,0	15,6	14,2
Fravænnede pr. fravænnede		12,5	11,8	12,1	12,1	12,2	12,3	12,5	12,1
Fravænnede grise		510	509	495	471	487	491	477	436
Fravænnede solgte		470	470	470	470	470	470	470	470
<b>Søer</b>									
Løbninger polte		6	8	6	11	9	9	9	7
Løbninger total		40	46	43	40	49	40	40	40
Fravænnede søer									
Omløbere total		5%	15,2	2,3	5	16,9	7,5	10	7,5
Søer slagtet									
Søer døde									
Fravænnede gns. Vægt		7,6	7,6	7,6	7,6	7,4	7,6	7,8	7,6
Fravænnede kg. i alt									
DØDE PR. FARING									

A close-up photograph of a pig's face, showing its eye, ear, and snout. The pig has light-colored skin and dark eyes. The image is slightly blurred, focusing on the pig's features.

## Red PattegriseLIV sådan...

# De bedste gør ikke noget særligt

# De gør det der skal gøres

# Når det skal gøres

# Hver gang det skal gøres

# Gør det samme og vær blandt de bedste